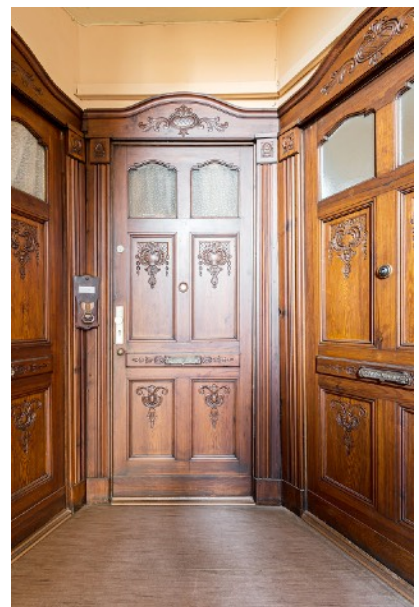
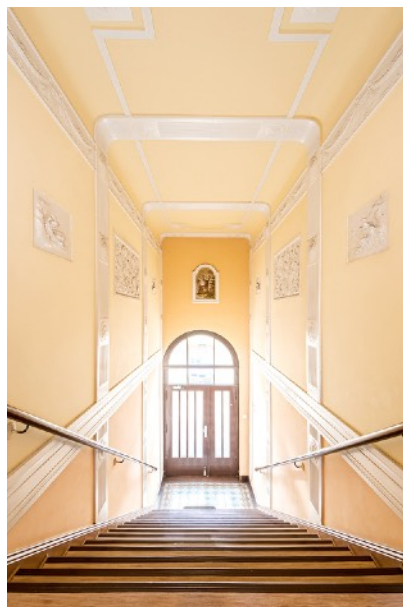
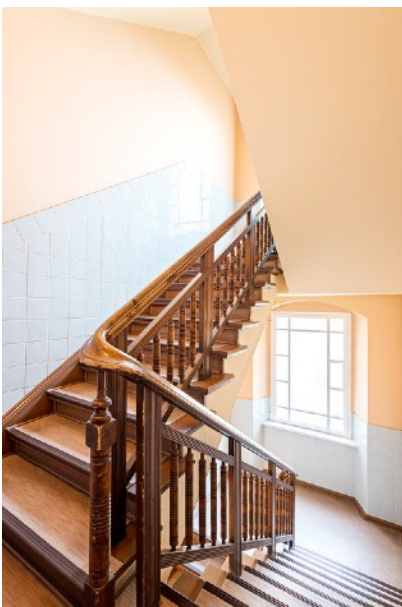


Verkauft! Klassisches Berliner Mietshaus in Südlage

Objekt-Nummer 12885308 | 13403 Berlin



Preis:

Kaufpreis auf Anfrage

Courtage: 7,14 % vom Kaufpreis

Courtage Details:

7,14 % vom Kaufpreis inkl. 19 % Umsatzsteuer. Die Maklerprovision ist eine Käuferprovision, zahlbar bei Vertragsschluss des Kaufvertrages

Beschreibung:

Baujahr: 1909

Wohnfläche in m²: 1150 m²

Gesamtfläche in m²: 1418 m²

Beschreibung:

Berliner Mietshaus in aufstrebender Wohnlage unweit Flughafen Tegel, bestehend aus einem nach Süden orientiertem Vorderhaus und linken Seitenflügel. Die im Vorderhaus befindlichen Wohnungen verfügen alle über nach Süden orientierte Loggien und Balkone. Das Haus hat überwiegend 2 und 1-Zimmerwohnungen. Damit gibt es kein Mietausfallrisiko, eine deutlich höhere Fluktuation als bei größeren Wohnungen und die Möglichkeit der Mietanpassung nach jedem Mieterwechsel. Vor zwei Jahren wurden alle Gasthermen bis auf eine erneuert (moderne Brennwerttechnik; Gesamtinvestment € 100.000,-). Im Jahre 2004 wurde die Vorderfassade, Loggien, Balkone und das Treppenhaus saniert. Das Dach mit einer Gesamtfläche von ca. 268 m² brutto erscheint ausbaufähig.

Ausstattung:

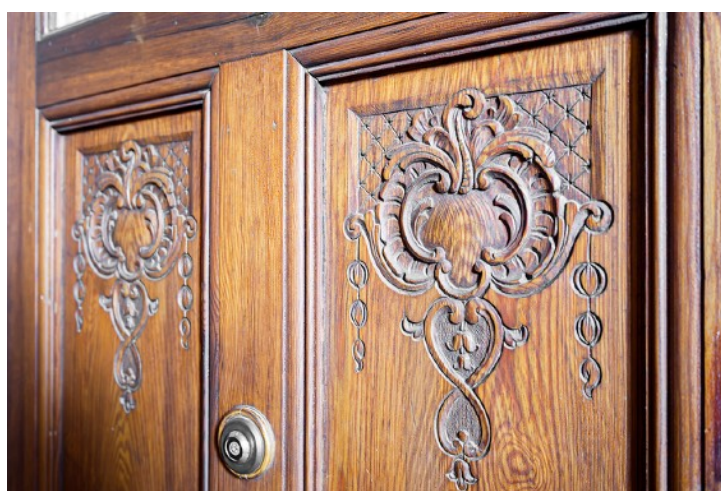
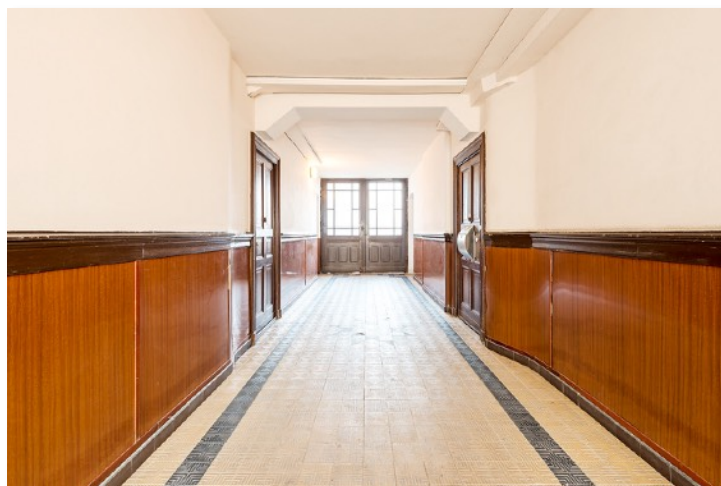
Einfache Ausstattung mit Modernisierungspotential; Stuckdecken, Holzböden; Balkone/Loggien; Jugendstileingangstüren; Holzvertäfelungen

Lage:

Aufstrebende Wohnlage in Berlin-.Reinickendorf angrenzend an Berlin-Mitte

Aufteilung:

1 x 4 Zimmer 2 x 3 Zimmer 6 x 2 Zimmer 10 x 1 Zimmer



Kontakt:

Schlinke Immobilien GmbH
Kaiserswerther Str. 2
14195 Berlin-Dahlem

Telefon: 030 – 89 74 94 37

Fax: 030 – 89 74 94 38

Mobil: 0172 – 300 65 20

E-Mail: roger@schlinke-immobilien.de



Roger Schlinke