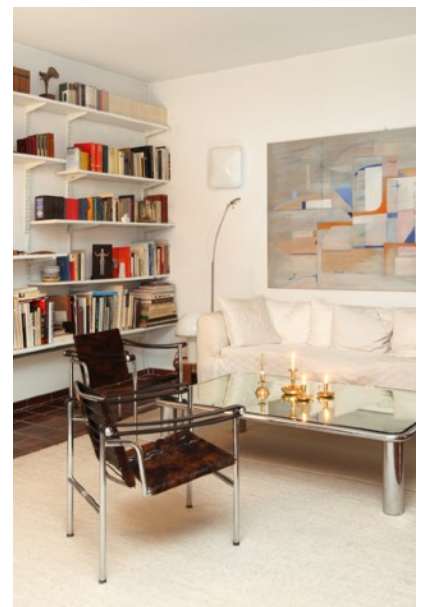


Beurkundet! Einfamilienhaus in Bestlage

Objekt-Nummer 127891 | 14109 Berlin



Preis:

auf Anfrage

Beschreibung:

Baujahr: 1958

Grundstück: 914 m²

Wohnfläche in m²: 165 m² / 5 Zimmer

Gesamtfläche in m²: 210 m²

Beschreibung:

Das in traditioneller Bauweise errichtete und individuell geplante Einfamilienhaus bietet viel Platz. Im Jahre 1989 wurde die Wohnfläche im Erdgeschoss durch einen Anbau erweitert. Das freistehende, unterkellerte Haus mit Massivgarage befindet sich in einem guten Bauzustand, laufende Instandhaltungsarbeiten sind erfolgt. Das Bad im Obergeschoss wurde im Jahr 1996 modernisiert, das Gäste-Bad im Erdgeschoss ist nicht mehr zeitgemäß. Lohnende Innenbesichtigung!

Ausstattung:

Südwestterrasse, 2 Bäder, Einbauküche, Massivgarage Erdgeschoss: Windfang, Duschbad, großzügige Eingangsdiele, Küche mit Miele-Einbauküche, großes Wohnzimmer mit Kamin und bodentiefer moderner Fensteranlage mit Austritt zur neu angelegten Südwestterrasse. Jalousienanlage, elektrisch zu betätigen. Obergeschoss: Diele, Wannenbad, großes Schlafzimmer mit Ausgang zur Südterrasse, Gäste-/Kinderzimmer, Wannenbad. Das Schlafzimmer könnte zu zwei Schlafzimmern kostengünstig rückgebaut werden. Untergeschoss: Wirtschaftsraum mit Nebengelass und Zugang zum Garten, Vorratsraum, tagesbelichtetes Gäste- oder Arbeitszimmer.

Lage:

Ruhigwohnlage direkt angrenzend an ein umfangreiches Wald- und Seengebiet. Dieser unverbaubare Waldblick kombiniert mit dem sonnigen Grundstück in Südwestlage macht dieses Angebot so interessant. Zahlreiche Einkaufsmöglichkeiten des täglichen und gehobenen Bedarfs finden Sie in der nahe gelegenen Königstraße.

Kontakt:

Schlinke Immobilien GmbH
Kaiserswerther Str. 2
14195 Berlin-Dahlem

Telefon: 030 – 89 74 94 37

Fax: 030 – 89 74 94 38

Mobil: 0172 – 300 65 20

E-Mail: roger@schlinke-immobilien.de



Roger Schlinke