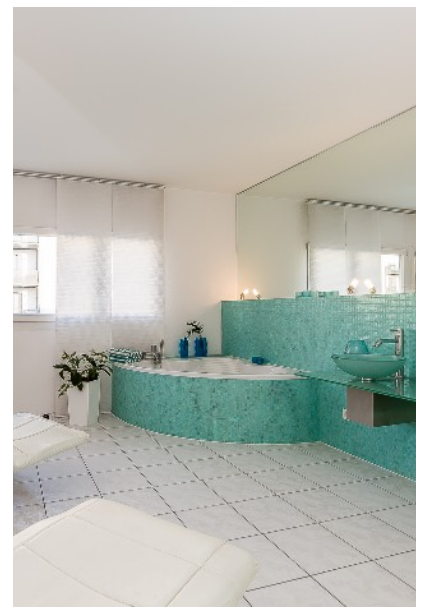


Neuwertiges Einfamilienhaus mit klarer Formensprache

Objekt-Nummer 128412 | 14167 Berlin



Preis:

650.000,00 €

Courtage Details: 7,14 % Maklerprovision inklusive 19 % Umsatzsteuer. Vom Käufer bei Vertragsschluss zu zahlen.

Beschreibung:

Baujahr: 2005

Grundstück: Eigenlandgrundstück von 171 m²

Wohnfläche in m²: 127 m²

Gesamtfläche in m²: 174 m² / 5 Zimmer

Beschreibung:

Zum Verkauf kommt ein modernes Reihenendhaus erst in den Jahren 2004/2005 errichtet im nahezu neuwertigen Bauzustand. Das Haus überzeugt durch einen variablen Grundriss und ist sehr hell und absolut ruhig gelegen. Die Architektur erinnert an den Bauhausstil und überzeugt innen und auch außen. Hier ist individuelles Wohnen möglich kombiniert mit hohem Wohnkomfort.

Ausstattung:

Fußbodenheizung, Parkettböden, moderne Fensteranlagen, 3 Bäder, Einbauküche, 3 Sonnenterrassen, 2 x uneinsehbarer Gartenbereich, zum Gästetrakt ausgebautes Untergeschoss.

Lage:

Beliebte und wertbeständige Wohnlage im Verwaltungsbezirk Zehlendorf, Ortsteil Lichterfelde.

Aufteilung:

Dreigeschossige Bauweise, vollunterkellert.

Kontakt:

Schlinke Immobilien GmbH
Kaiserswerther Str. 2
14195 Berlin-Dahlem

Telefon: 030 – 89 74 94 37

Fax: 030 – 89 74 94 38

Mobil: 0172 – 300 65 20

E-Mail: roger@schlinke-immobilien.de



Roger Schlinke