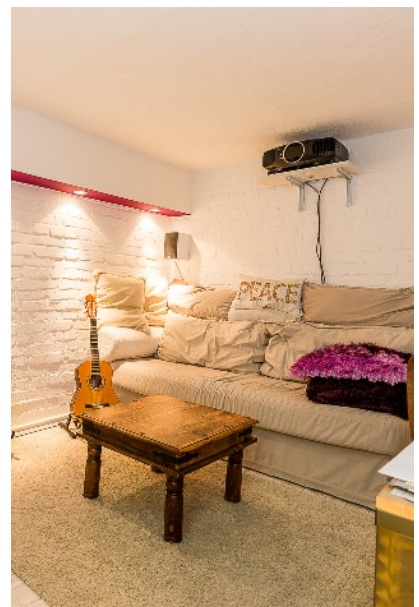


Verkauft ! Modernisiertes Einfamilienhaus am Waldrand

Objekt-Nummer 632189 | 14163 Berlin



Preis:

780.000,00 €

Courtage: 7,14 % vom Kaufpreis inkl. USt.

Beschreibung:

Baujahr: 1938

Grundstück: 180

Wohnfläche in m²: 120 m²

Gesamtfläche in m²: 135 m² / 5 Zimmer

Beschreibung:

In traditionellem Mauerwerksbau errichtetes zweigeschossiges Reihenmittelhaus mit ausgebauten Dachgeschoss und aufwendig ausgebauten Untergeschoss. Das Haus wurde erst im Jahre 2014 aufwendig und hochwertig mit Fachfirmen saniert. Der gärtnerisch angelegte Garten und die unmittelbare Nähe zum Wald haben einen hohen Erholungswert. Die angegebene Fläche von 120 m² beinhaltet das Gästezimmer sowie Duschbad im Untergeschoss. Es handelt sich somit um die zu nutzende Wohnnutzfläche zzgl. Nebenräume Untergeschoss.

Ausstattung:

zwei hochwertige Bäder, moderne Einbauküche, Kaminofen, Holzdielen, Sonntenterrasse, ausgebautes Dach- und Untergeschoss. Das Haus wurde im Jahre kernsaniert und der Grundriss in Abstimmung mit der Denkmalbehörde verändert.

Lage:

Topwohnlage in Zehlendorf unmittelbar an den Grunewald grenzend nur wenige Gehminuten vom Badesee "Krumme Lanke" entfernt. Geschäfte des täglichen Bedarfs sowie Supermärkte, Ärzte etc.. sind schnell erreicht. Sehr gute Verkehrsanbindung durch Bus- /U-Bahn sowie S-Bahnanschluss. Autobahnanschluss über Ausfahrt "Hüttenweg". Zahlreiche Kitas, Grund- und weiterführende Schulen sowie die FU-Berlin befinden sich im nahen Wohnumfeld. Die "waldsiedlung Krumme Lanke" wurde in den Jahren 1937 - 39 unter Berücksichtigung des Naturraumes errichtet. Der Waldscharakter sollte erhalten bleiben. Dies ist bis heute so geblieben insbesondere durch den seit 1992 bestehenden Denkmalschutz.

Aufteilung:

Erdgeschoss: 2 Wohnzimmer, Flur, "halboffene" Küche mit hochwertigen Einbauten
Obergeschoss: 2 Kinderzimmer, Arbeitsecke und Treppe zum Dachgeschoss, großzügiges
Bad mit Badewanne und extra breite separate Duschkabine. Dachgeschoss:
Elternschlafzimmer Untergeschoss: Gästezimmer, hochwertiges Duschbad,
Wirtschaftsraum, Kellerraum

Kontakt:

Schlinke Immobilien GmbH
Kaiserswerther Str. 2
14195 Berlin-Dahlem

Telefon: 030 – 89 74 94 37

Fax: 030 – 89 74 94 38

Mobil: 0172 – 300 65 20

E-Mail: roger@schlinke-immobilien.de



Roger Schlinke